

インタクス 防球ガード



1. 空調設備の保護及び落下防止に

- 体育館内での球技の衝撃から空調設備を保護します。
- 鋼板またはアングルフレームを基本とし軽量且つ壊れにくい仕様。

2. 空調機能・メンテナンスを考慮した設計

- 空調機の風向、風量等を遮断しない設計。
- 点検口はフィルタの定期メンテナンスを考慮した仕様。
- 両側面には回転式ロック/ワイヤー取付金物採用。
- 通気口部には結露防止剤を塗装可能です。

3. 多種多様な空調設備・設置箇所に柔軟に対応

- 受注生産品につき、設置状況を考慮したサイズ感をご提案いたします。
- 各メーカーの空調機器に合わせた製品をご提供いたします。
- 室外機/室内機/配管/スイッチ/非常灯のご対応も可能です。

4. 大量生産・短納期にも柔軟に対応

- 月産200台～300台の製造キャパを有しております。
- 多種多様な種類のガードを製造しております。



【開閉部詳細】

品番表

品番	寸法
YB1800S-C/W/B	1800 (W)
YB1800L-C/W/B	× 800 (D)
YB1800S-C/W/B-K	× 350 (H)
YB1800L-C/W/B-K	

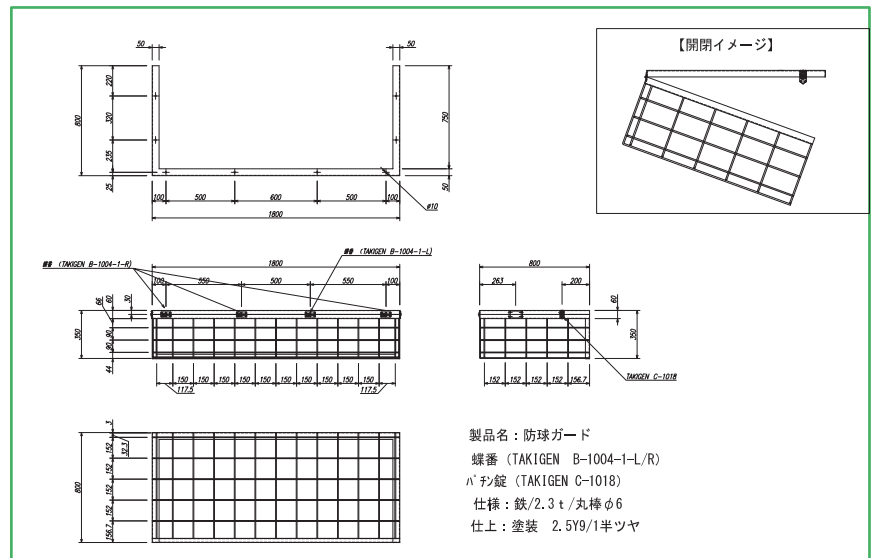
S: スタンダード(回転)
L: ロックプレート
K: 通気口部1面ケツロナイン

仕様

- フレーム…鉄/2.3t
- ガード部…丸棒φ6
- 仕上げ…塗装 (C: クリーム系, W: ホワイト系, B: ブラック系)

オプション

- 落下防止ワイヤー
- ボール除けプレート
- ガード支持用架台
- 配管ガード
- 搬送ファンガード



エンテクス

防球ガード

[一部開閉タイプ]

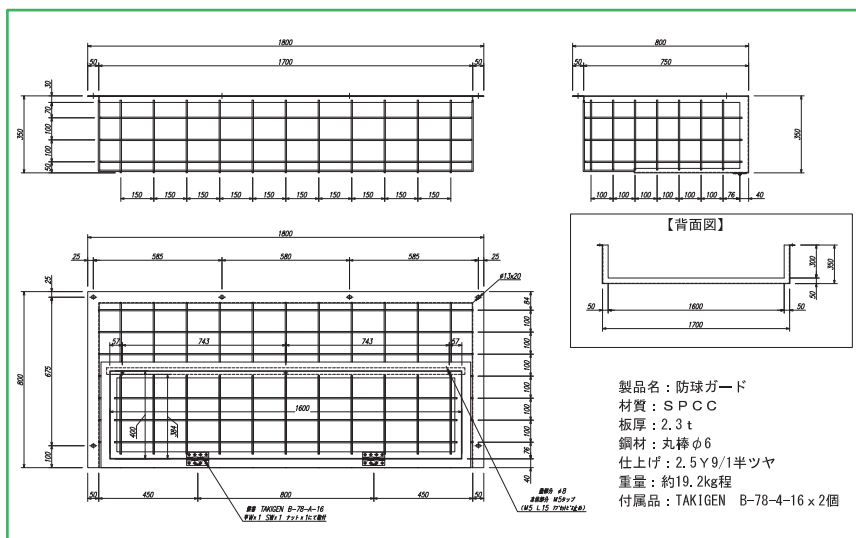
品番表

品番	寸法
YB1800S P-C/W/B	1800 (W) × 800 (D) × 350 (H)
YB1800L P-C/W/B	
YB1800S P-C/W/B-K	
YB1800L P-C/W/B-K	

S: スタンダード(回転)
L: 回転ロック式
K: 通気口部1面ケツロナイン

仕様

- フレーム…鉄/2.3t
- ガード部…丸棒φ6
- 仕上げ…塗装(C: クリーム系、W: ホワイト系、B: ブラック系)



オプション

- 落下防止ワイヤー
- ボール除けプレート
- ガード支持用架台
- 配管ガード
- 搬送ファンガード



■ アルミ製防球ガード

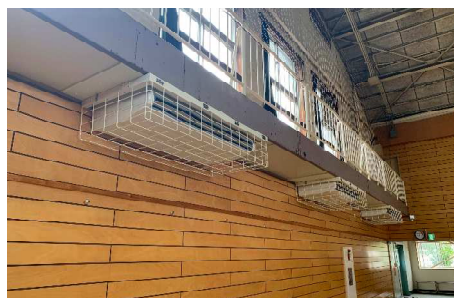


■ 室外機ガードフェンス



■ 配管ガード

施工事例



お問い合わせ

株式会社 エンテクス

〒116-0013 東京都荒川区西日暮里5丁目26番8号 スズヨシビル3階

[TEL] 03-6706-2841 [FAX] 03-6706-2840 [WEB] <http://www.y-entex.co.jp>

